

NAF | NANO AIR FILTER



HAKKIMIZDA

Kurucumuz 2008 yılından itibaren İlaç, Sağlık, Gıda ve Filtrasyon sektörlerinde edindiği tecrübeleri kullanarak 2022 yılında NAF Filtre'yi kurmuştur.

Firmamız, ISO 16890, EN 1822, ISO 9001 gibi uluslararası standartlar ile temiz odalarda ürünlerini üretilip Ar-Ge ve test süreçlerini yürütmektedir. Kaba, orta, hassas, EPA, HEPA ve ULPA filtreleri başta olmak üzere geniş ürün yelpazesıyla Gıda, Sağlık, Endüstriyel, Turizm ve diğer sektörlerin, iklimlendirme sistemlerinde kullanılmak üzere yüksek kalitede üretim yapmaktadır.

Sağlıklı Bir Nefes İçin...

Atmosferde bulunan kirletici faktörlerin başında partiküller, mikroorganizmalar, zararlı gazlar gelmekte ve solunan havanın kirlenmesine sebep olmaktadır. Nüfusun hızla artması, sanayileşme ve çarpık kentleşmeyi de beraberinde getirmiş ve kapalı ortamlarda insanlar daha çok vakit geçirmeye başlamıştır. Kapalı ortamlardaki hava kalitesini etkileyen gazlar, tozlar ve mikroplar yetersiz havalandırma, uygun olmayan sıcaklık ve nem durumlarında daha da artarak riskli durumlar oluşturmakta ve insanlarda baş ağrısı, solunum yolu rahatsızlıkları, görme bulanıklığı, yorgunluk, alerjik rahatsızlıklar, enfeksiyon hastalıkları, zehirlenmeler, astım, kardiyovasküler hastalıklar, kanser gibi bir takım ciddi sağlık sorunlarına neden olmaktadır. Filtre kullanımı ile tozlar, dumanlar, gazlar, buharlar, bakteriler, virüsler gibi havanın içinde bulunabilen partiküller havadan filtrelenerek bertaraf edilmektedir. Bu nedenle, ortam özelliğine göre belirlenmiş yüksek verimliliğe sahip filtrelerin kullanılması iç hava kalitesini artırarak sağlıklı yaşam alanları sunmaktadır. NAF Filtre olarak iç ortam hava kalitesini önemsiyor, yüksek verimliliğe sahip filtrelerimiz ile sizlere temiz hava ve sağlıklı bir nefes sunuyoruz.

ÖN FİLTRELEME / PRIMARY FILTRATION

G2 SENTETİK FİLTRE MALZEMESİ / Synthetic Filter Media G2



Malzeme	Polyester Elyaf	
Kalınlık	6-9 mm	
Max. Çalışma Sıcaklığı	100°C	
Önerilen Hava Geçiş Hızı	1,5 m/s	
İlk Basınç Düşümü	15 Pa	
Ortalama Gravimetrik Verim	79,5%	
Sınıflandırma (EN779-2012)	G2	
Toz Tutma Kapasitesi	489 g/m ²	
Alev Direnci	F1-DIN53438	
Yenileme	Evet	
NAF100R4	1x40 metre	A20

UYGULAMALAR

- Havalandırma, endüstriyel tesisler ve klima sistemleri
- Ön filtreleme ve orta yükseklikte granülometri ile partiküllerin ayrılmasında

APPLICATIONS

- Ventilation and industrial civil conditioning plants
- Pre-filtration and separation of particulates with medium high granulometry. *Exercit quam ipiet, quas dolorrore sequi officium que cor*

G3 SENTETİK FİLTRE MALZEMESİ / Synthetic Filter Media G3



Malzeme	Polyester Elyaf	
Kalınlık	15-17 mm	
Max. Çalışma Sıcaklığı	100°C	
Önerilen Hava Geçiş Hızı	1,5 m/s	
İlk Basınç Düşümü	35 Pa	
Ortalama Gravimetrik Verim	89,8%	
Sınıflandırma (EN779-2012)	G2	
Toz Tutma Kapasitesi	473 g/m ²	
Alev Direnci	F1-DIN.53438	
Yenileme	Evet	
NAF250BR1	1x20 metre	A30
NAF250BR3	1,5x20 metre	A30
NAF250BR4	2x20 metre	A30

UYGULAMALAR

- Havalandırma, endüstriyel tesisler ve klima sistemleri
- Ön filtreleme ve orta yükseklikte granülometri ile partiküllerin ayrılmasında

APPLICATIONS

- Ventilation and industrial civil conditioning plants
- Pre-filtration and separation of particulates with medium high granulometry.

G4 SENTETİK FİLTRE MALZEMESİ / Synthetic Filter Media G4

Malzeme	Polyester Elyaf
Kalınlık	18-20 mm
Max. Çalışma Sıcaklığı	100°C
Önerilen Hava Geçiş Hızı	1,5 m/s
İlk Basınç Düşümü	34 Pa
Ortalama Gravimetrik Verim	90,8%
Sınıflandırma (EN779-2012)	G4
Toz Tutma Kapasitesi	475 g/m ²
Alev Direnci	F1-DIN.53438
Yenileme	Evet

NAF300AR1	1x20 metre	A40
NAF300AR4	2x20 metre	A340

UYGULAMALAR

- Havalandırma, endüstriyel tesisler ve klima sistemleri
- Ön filtreleme ve orta yükseklikte granülometri ile partiküllerin ayrılmasında

APPLICATIONS

- Ventilation and industrial civil conditioning plants
- Pre-filtration and separation of particulates with medium high granulometry.

ÖN FİLTRELEME / PRIMARY FILTRATION

G3 CAM ELYAF FİLTRE MALZEMESİ / Glass Fiber Filter Media G3



Malzeme	Cam Elyaf
Kalınlık	50 mm
Max. Çalışma Sıcaklığı	120°C
Önerilen Hava Geçiş Hızı	A=0,5-1 B=1,5-2,5 m/s
İlk Basınç Düşümü	A=25 B=35 Pa
Ortalama Gravimetrik Verim	%82
Sınıflandırma (EN779-2012)	G3
Toz Tutma Kapasitesi	3000-5000 g/m ²
Alev Direnci	F1-DIN.53438
Yenileme	Hayır

A: Boya ayırıştırma - *paint separation* (0,5-1 m/s)

B: Hava arıtma tesisleri - *air treatment plants* (1,5 - 2,5 m/s)

NAF300PR1	1x20 metre	CAM ELYAF
NAF300PR2	1,2x20 metre	CAM ELYAF
NAF300PR3	1,5x20 metre	CAM ELYAF
NAF300PR4	2x20 metre	CAM ELYAF

UYGULAMALAR

- Boyahanelerde "Boya tutucu" olarak.
- Endüstriyel hava temizleme tesislerinde, ön filtrelemede

APPLICATIONS

- *Spray booths as "Paint-stop"*
- *Pre-filtration in civil and industrial air treatment plants*

G3 CAM ELYAF FİLTRE MALZEMESİ / Glass Fiber Filter Media G3



Malzeme	Cam Elyaf
Kalınlık	50 mm
Max. Çalışma Sıcaklığı	120°C
Önerilen Hava Geçiş Hızı	A=0,5-1 B=1,5-2,5 C=1,5-3 m/s
İlk Basınç Düşümü	A=30 B=40 C=50 Pa
Ortalama Gravimetrik Verim	82%
Sınıflandırma (EN779-2012)	G3
Toz Tutma Kapasitesi	3000-5000 g/m ²
Alev Direnci	F1-DIN.53438
Yenileme	Hayır

A: Boya ayırıştırma - *paint separation* (0,5-1 m/s)

B: Hava arıtma tesisleri - *air treatment plants* (1,5 - 2,5 m/s)

C: Rulo filtreler - *filter rolls* (1,5-3 m/s)

NAF500PR1	1x20 metre	CAM ELYAF
NAF500PR2	1,2x20 metre	CAM ELYAF
NAF500PR3	1,5x20 metre	CAM ELYAF
NAF500PR4	2x20 metre	CAM ELYAF

UYGULAMALAR

- Boyahanelerde "Boya tutucu" olarak.
- Endüstriyel hava temizleme tesislerinde, ön filtrelemede

APPLICATIONS

- *Spray booths as "Paint-stop"*
- *Pre-filtration in civil and industrial air treatment plants*

AKORDİYON BOYA FİLTRELERİ / Paint Filters



Malzeme	Çift Katmanlı Kraft Kağıt	
Kalınlık	65 mm	
Max. Çalışma Sıcaklığı	180°C	
Önerilen Hava Geçiş Hızı	0,75 m/s	
İlk Basınç Düşümü	30 Pa	
Ortalama Gravemetrik Verim	%90-98	
Sınıflandırma (EN779-2012)	G4	
Toz Tutma Kapasitesi	5000-15000 (Boya Tutma) g/m ²	
Alev Direnci	2 (U.L. 2-697A)	
Yenileme	Hayır	
NAF100W1	1x10,38 metre	AKORDİYON
NAF90W1	0,9x10,38 metre	AKORDİYON

UYGULAMALAR

- Boya Sektöründe "Boya tutma" amacıyla

APPLICATIONS

- *Paint-stop* effect in the painting sector

G4 YÜKSEK SICAKLIĞA DAYANIKLI FİLTRELER / High Temperature Filters G4



Malzeme	Cam Elyaf	
Çerçeve Malzemesi	Aluminyum	
Max. Çalışma Sıcaklığı	300°C (Sürekli çalışmada 250°C)	
Önerilen Hava Geçiş Hızı	1 m/s	
İlk Basınç Düşümü	58 Pa	
Ortalama Gravemetrik Verim	%95	
Alev Direnci	Kendiliğinden Sönümlenebilir	
Yenileme	Hayır	
NAFAT20201	G4	480x480x15 mm

UYGULAMALAR

- Yüksek sıcaklıkta hava filtrasyonunda
- Boyama ve kurutma kabinlerinde hava giriş ve çıkışında

APPLICATIONS

- *Air filtration at high temperatures.*
- *Air intake and ejection plants on painting and drying cabs*

G2 POLİÜRETAN FİLTRE MALZEMESİ / Polyurethane Filter Media G2



Malzeme	Poliüretan	
Kalınlık	6 - 10 - 20 mm	
Max. Çalışma Sıcaklığı	80°C	
Önerilen Hava Geçiş Hızı	1,5 m/s	
İlk Basınç Düşümü	8 - 20 - 33 Pa	
Ortalama Gravimetrik Verim	%70	
Sınıflandırma (EN779-2012)	G2	
Toz Tutma Kapasitesi	300 g/m ²	
Alev Direnci	F1-DIN.53438	
Yenileme	Evet	
NAF206	1,57x2 metre	Poliüretan
NAF210	1,57x2 metre	Poliüretan
NAF2020	1,57x2 metre	Poliüretan

UYGULAMALAR

- Özel tesislerde ön filitrelemede.
- İklimlendirme ve havalandırma tesisleri, fan coillerde

APPLICATIONS

- Pre-filtration in special plants
- Conditioning and ventilation plants, fan coils

G3 POLİÜRETAN FİLTRE MALZEMESİ / Polyurethane Filter Media G3



Malzeme	Poliüretan	
Kalınlık	6 - 10 - 20 mm	
Max. Çalışma Sıcaklığı	80°C	
Önerilen Hava Geçiş Hızı	1,5 m/s	
İlk Basınç Düşümü	8 - 20 - 33 Pa	
Ortalama Gravimetrik Verim	82%	
Sınıflandırma (EN779-2012)	G3	
Toz Tutma Kapasitesi	300 g/m ²	
Alev Direnci	F1-DIN.53438	
Yenileme	Evet	
NAF456	1,57x2 metre	Poliüretan
NAF4510	1,57x2 metre	Poliüretan
NAF4520	1,57x2 metre	Poliüretan

UYGULAMALAR

- Özel tesislerde ön filitrelemede.
- İklimlendirme ve havalandırma tesisleri, fan coillerde

APPLICATIONS

- Pre-filtration in special plants
- Conditioning and ventilation plants, fan coils

G2 DÜZ METALİK KASET FİLTRELER / Flat Filter Cells G2



Filtre Malzemesi	Örgülü Galvaniz Tel
Çerçeve Malzemesi	Galvaniz Sac
Max. Çalışma Sıcaklığı	200°C
Max. Çalışma Bağıl Nem	%100
Ortalama Gravemetrik Verim	%75
Alev Direnci	Ateşe Dayanıklı
Yenileme	Evet

UYGULAMALAR

- Koroziv ortamlarda hava filtrasyonunda
- Gres yağı ve kıvılcım tutmada, yağ buharlarının ayrıştırılmasında.

APPLICATIONS

- Air filtration in environments with particularly aggressive atmospheres.
- Anti-grease and anti-sparkle filtration, oil fogs separation.

Kod Code	Boyutlar Dimensions (mm)	Filtre Yüzeyi Filter Surface (m ²)	Hava Akışı Air Flow (m ³ /h)	ΔP (Pa)	Ağırlık Weight (kg)
NAFÖG212242	287x592x48	0,17	1.225	32	1,45
NAFÖG216162	400x400x48	0,16	1.15	32	1,30
NAFÖG216202	400x500x48	0,20	1.44	32	1,60
NAFÖG216252	400x625x48	0,25	1.8	32	1,90
NAFÖG220202	500x500x48	0,25	1.8	32	2,05
NAFÖG220252	500x625x48	0,32	2.25	32	2,20
NAFÖG224242	592x592x48	0,35	2.525	32	2,60

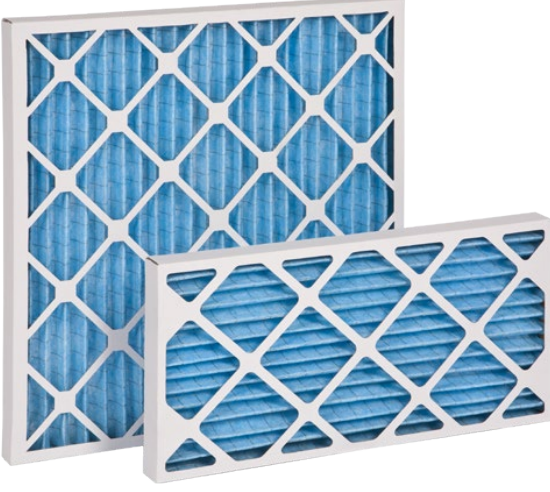
G2 PİLELİ METALİK KASET FİLTRELER / Pleated Filter Cells G2



Filtre Malzemesi	Örgülü Galvaniz Tel
Çerçeve Malzemesi	Galvaniz Sac
Max. Çalışma Sıcaklığı	200°C
Max. Çalışma Bağıl Nem	%100
Ortalama Gravemetrik Verim	%75
Alev Direnci	Ateşe Dayanıklı
Yenileme	Evet

ÖN FİLTRELEME / PRIMARY FILTRATION

G3 KARTON KASET FİLTRELER / Cardboard Filter Cells G3



Filtre Malzemesi	Cam Elyaf
Çerçeve Malzemesi	Delikli Karton
Max. Çalışma Sıcaklığı	120°C
Max. Çalışma Bağıl Nem	%100
Ortalama Gravimetrik Verim	%81
Alev Direnci	F2-DIN.53438
Yenileme	Hayır

UYGULAMALAR

- Kirlenmiş filtrenin kolayca yok edilmesi istendiğinde.
- Kaba ve daha ince partiküllerin ayrılması ve ön filtrelenmesinde.
- Boya tutucu olarak.

APPLICATIONS

- Wherever an easy disposal of the depleted filter is required.
- Pre-filtration and separation of coarse and thinner particulates.
- "PAINT-STOP" effect.

Kod Code	Boyutlar Dimensions (mm)	Filtre Yüzeyi Filter Surface (m ²)	Hava Akışı Air Flow (m ³ /h)	ΔP (Pa)	Ağırlık Weight (kg)
NAFC310201	250x500x25	0,125	1.225	40	0,70
NAFC312241	287x592x25	0,17	1.53	40	1,10
NAFC316161	400x400x25	0,16	1.44	40	1,10
NAFC316201	400x500x25	0,20	1.8	40	1,20
NAFC316251	400x625x25	0,25	2.25	40	1,40
NAFC320201	500x500x25	0,25	2.25	40	1,40
NAFC324241	592x592x25	0,35	3.15	40	2,00
NAFC310202	250x500x48	0,125	1.125	64	1,00
NAFC312242	287x592x48	0,17	1.53	64	1,50
NAFC316162	400x400x48	0,16	1.44	64	1,50
NAFC316202	400x500x48	0,20	1.8	64	1,60
NAFC320202	500x500x48	0,25	2.25	64	2,00
NAFC324242	592x592x48	0,35	3.15	64	3,00
NAFC320252	500x625x48	0,32	2.88	64	2,50

G3 PİLELİ KASET FİLTRELER / Pleated Filter Cells G3


Filtre Malzemesi	Polyester Elyaf
Çerçeve Malzemesi	Galvaniz Sac
Max. Çalışma Sıcaklığı	100°C
Max. Çalışma Bağıl Nem	100%
Ortalama Gravemetrik Verim	%89
Alev Direnci	F1-DIN.53438
Yenileme	Evet

UYGULAMALAR

- Endüstriyel havalandırma ve sivil klima tesislerinde.
- Ön filtreleme, kaba ve ince partiküllerin ayrılmasında.
- Hava iyileştirme tesisleri, filtre duvarlarında.
- Yüksek verimli ve mutlak filtreler için ön filtrelemede.

APPLICATIONS

- Ventilation in industrial and civil conditioning plants.
- Pre-filtration and separation of coarse and thinner particulates.
- Air treatment plants, filter walls.
- Pre-filters for high efficiency and absolute filters.

Kod Code	Boyutlar Dimensions (mm)	Filtre Yüzeyi Filter Surface (m ²)	Hava Akışı Air Flow (m ³ /h)	ΔP (Pa)	Ağırlık Weight (kg)
NAFG312242	287x592x48	0,29	1.57	64	1,1
NAFG316162	400x400x48	0,27	1.48	64	1
NAFG316202	400x500x48	0,34	1.85	64	1,15
NAFG316252	400x625x48	0,43	2.33	64	1,34
NAFG320242	490x592x48	0,5	2.73	64	1,45
NAFG320202	500x500x48	0,42	2.31	64	1,28
NAFG320252	500x625x48	0,53	2.86	64	1,52
NAFG324242	592x592x48	0,06	3.24	64	1,68
NAFG312302	287x879x48	0,43	2.32	64	1,6
NAFG312244	287x592x98	0,34	1.84	64	2,3
NAFG316164	400x400x98	0,32	1.76	64	2,1
NAFG316204	400x500x98	0,4	2.19	64	2,35
NAFG316254	400x625x98	0,5	2.73	64	2,7
NAFG320244	490x592x98	0,58	3.17	64	2,9
NAFG320204	500x500x98	0,5	2.73	64	2,75
NAFG320254	500x625x98	0,62	3.38	64	3,1
NAFG324244	592x592x98	0,7	3.79	64	3,45
NAFG312304	287x879x98	0,51	2.78	64	3,3

G4 PİLELİ KASET FİLTRELER / Pleated Filter Cells G4



Filtre Malzemesi	Polyester Elyaf
Çerçeve Malzemesi	Galvaniz Sac
Max. Çalışma Sıcaklığı	100°C
Max. Çalışma Bağıl Nem	100%
Ortalama Gravimetrik Verim	%91
Alev Direnci	F1-DIN.53438
Yenileme	Evet

UYGULAMALAR

- İlaç ve fotoğraf endüstrisinde havalandırma ve iklimlendirme
- Hava iyileştirme tesisleri, filtre duvarlarında
- Püskürtme boya kabinlerinde

APPLICATIONS

- Ventilation and conditioning in the pharmaceutical and photographic industry
- Air treatment plants, filter walls.
- Spray booths

Kod Code	Boyutlar Dimensions (mm)	Filtre Yüzeyi Filter Surface (m ²)	Hava Akışı Air Flow (m ³ /h)	ΔP (Pa)	Ağırlık Weight (kg)
NAFG412242	287x592x48	0,29	1570	80	1,1
NAFG416162	400x400x48	0,27	1480	80	1
NAFG416202	400x500x48	0,34	1850	80	1,15
NAFG416252	400x625x48	0,43	2330	80	1,34
NAFG420242	490x592x48	0,5	2730	80	1,45
NAFG420202	500x500x48	0,42	2310	80	1,28
NAFG420252	500x625x48	0,53	2860	80	1,52
NAFG420252	592x592x48	0,06	3240	80	1,68
NAFG412302	287x879x48	0,43	2320	80	1,6
NAFG412244	287x592x98	0,34	1840	80	2,3
NAFG416164	400x400x98	0,32	1760	80	2,1
NAFG416204	400x500x98	0,4	2190	80	2,35
NAFG416254	400x625x98	0,5	2730	80	2,7
NAFG420244	490x592x98	0,58	3170	80	2,9
NAFG420204	500x500x98	0,5	2730	80	2,75
NAFG420254	500x625x98	0,62	3380	80	3,1
NAFG424244	592x592x98	0,7	3790	80	3,45
NAFG412304	287x879x98	0,51	2780	80	3,3

G3 - G4 SENTETİK TORBA FİLTRELER / Synthetic Bag Filters G3 - G4



Filtre Malzemesi	Polyester Elyaf
Çerçeve Malzemesi	Galvaniz Sac
Max. Çalışma Sıcaklığı	90°C
Max. Çalışma Bağıl Nem	%90
Önerilen Hava Geçiş Hızı	0,45 m/s
Ortalama Gravimetrik Verim	G3: %87 - G4 :%90
Alev Direnci	F1-DIN.53438
Yenileme	Hayır

UYGULAMALAR

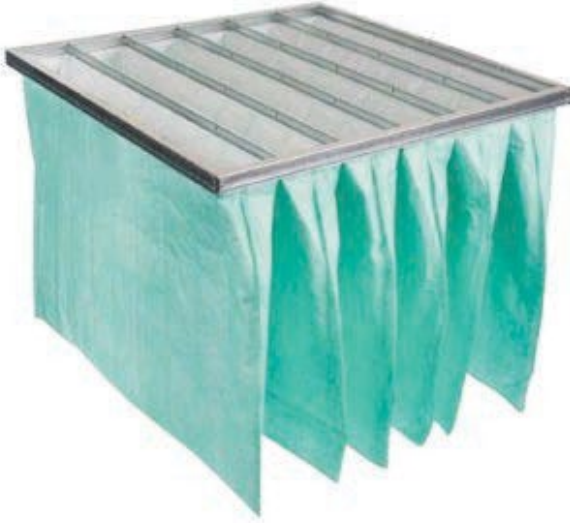
- Endüstriyel tesislerde yüksek hava debisi için ön filtreleme veya son filtrelemede
- Çok hassas hava filtreleri için ön filtrelemede
- ABA-T tipi termik olarak kaynatılmış torbalar, yağlı dumanlar ve kaynak dumanları için tavsiye edilir

APPLICATIONS

- Pre-filter or final filter in civil or industrial plants with a high air flow
- Pre-filtration for absolute filters
- ABA-T version with thermowelded pockets is recommended with oily fogs and welding smokes

Kod Code NAF30	Kod Code NAF40	Boyutlar Dimensions (mm)	Torba Sayısı Bags (nr)	Filtre Yüzeyi Filter Surface (m ²)	Hava Akışı Air Flow (m ³ /h)	ΔP (Pa) KT30	ΔP (Pa) KT40
NAFG3122407	NAFG4122407	287x592x190	3	0,67	1.57	60	70
NAFG3122414	NAFG4122414	287x592x360	3	1,28	1.48	60	70
NAFG3122420	NAFG4122420	287x592x500	3	1,78	1.85	60	70
NAFG3122425	NAFG4122425	287x592x620	3	2,2	2.33	60	70
NAFG3202407	NAFG4202407	490x592x190	4	0,9	2.73	60	70
NAFG3202414	NAFG4202414	490x592x360	4	1,7	2.31	60	70
NAFG3202420	NAFG4202420	490x592x500	4	2,37	2.86	60	70
NAFG3202425	NAFG4202425	490x592x620	4	2,94	3.24	60	70
NAFG3242407	NAFG4242407	592x592x190	6	1,35	2.32	60	70
NAFG3242414	NAFG4242414	592x592x360	6	2,56	1.84	60	70
NAFG3242420	NAFG4242420	592x592x500	6	3,55	1.76	60	70
NAFG3242425	NAFG4242425	592x592x620	6	4,4	2.19	60	70

M6 SENTETİK TORBA FİLTRELER / Synthetic Bag Filters M6



Filtre Malzemesi	Sentetik Mikro Elyaf
Çerçeve Malzemesi	Galvaniz Sac
Max. Çalışma Sıcaklığı	90°C
Max. Çalışma Bağıl Nem	%90
Ortalama Kolorimetrik Verim	%60-65
Alev Direnci	F1-DIN.53438
Yenileme	Hayır

UYGULAMALAR

- Havalandırma ve klima tesislerinde aerosol ve ince taneciklerin ayrılmasında
- Havada asılı partiküller için son filtrelemede

APPLICATIONS

- Separation of fine particulate and aerosol in ventilation and air conditioning plants
- Final filtration of suspended particles

Boyutlar Dimensions (mm)	Kod Code		Filtre Yüzeyi Surface (m ²)		Torba Sayısı Bags (nr)		Hava Akışı Air Flow (m ³ /h)	ΔP (Pa)	
	s.100	s.80	s.100	s.80	s.100	s.80		s.100	s.80
287x592x535	NAFM6122421	NAFM61224218	3,77	3,01	5	4	1650	50	55
490x592x535	NAFM6202421	NAFM62024218	6,02	4,52	8	6	2800	50	55
592x592x535	NAFM6242421	NAFM62424218	7,53	6,02	10	8	3400	50	55
287x592x636	NAFM6122425	NAFM61224258	3,77	3,01	5	4	1650	50	55
490x592x636	NAFM6202425	NAFM62024258	6,02	4,52	8	6	2800	50	55
592x592x636	NAFM6242425	NAFM62424258	7,53	6,02	10	8	3400	50	55

F7 SENTETİK TORBA FİLTRELER / Synthetic Bag Filters F7



Filtre Malzemesi	Sentetik Mikro Elyaf
Çerçeve Malzemesi	Galvaniz Sac
Max. Çalışma Sıcaklığı	90°C
Max. Çalışma Bağıl Nem	%90
Ortalama Kolorimetrik Verim	% 80-85
Alev Direnci	F1-DIN.53438
Yenileme	Hayır

UYGULAMALAR

- Havalandırma ve klima tesislerinde aerosol ve ince taneciklerin ayrılmasında
- Havada asılı partiküller için son filtrelemede

APPLICATIONS

- Separation of fine particulate and aerosol in ventilation and air conditioning plants
- Final filtration of suspended particles

Boyutlar Dimensions (mm)	Kod Code		Filtre Yüzeyi Surface (m ²)		Torba Sayısı Bags (nr)		Hava Akışı Air Flow (m ³ /h)	ΔP (Pa)	
	s.100	s.80	s.100	s.80	s,100	s.80		s.100	s.80
287x592x535	NAFF7122421	NAFF71224218	3,77	3,01	5	4	1650	100	110
490x592x535	NAFF7202421	NAFF72024218	6,02	4,52	8	6	2800	100	110
592x592x535	NAFF7242421	NAFF72424218	7,53	6,02	10	8	3400	100	110
287x592x636	NAFF7122425	NAFF71224258	3,77	3,01	5	4	1650	100	110
490x592x636	NAFF7202425	NAFF72024258	6,02	4,52	8	6	2800	100	110
592x592x636	NAFF7242425	NAFF72424258	7,53	6,02	10	8	3400	100	110

F9 SENTETİK TORBA FİLTRELER / Synthetic Bag Filters F9


Filtre Malzemesi	Sentetik Mikro Elyaf
Çerçeve Malzemesi	Galvaniz Sac
Max. Çalışma Sıcaklığı	90°C
Max. Çalışma Bağıl Nem	%90
Ortalama Kolorimetrik Verim	%95
Alev Direnci	F1-DIN.53438
Yenileme	Hayır

UYGULAMALAR

- Havalandırma ve klima tesislerinde aerosol ve ince taneciklerin ayrılmasında
- Havada asılı partiküller için son filtrelemede

APPLICATIONS

- Separation of fine particulate and aerosol in ventilation and air conditioning plants
- Final filtration of suspended particles

Boyutlar Dimensions (mm)	Kod Code		Filtre Yüzeyi Surface (m ²)		Torba Sayısı Bags (nr)		Hava Akışı Air Flow	ΔP (Pa)	
	s.100	s.80	s.100	s.80	s,100	s.80	(m ³ /h)	s.100	s.80
287x592x535	NAFF9122421	NAFF91224218	3,77	3,01	5	4	1650	175	185
490x592x535	NAFF9202421	NAFF92024218	6,02	4,52	8	6	2800	175	185
592x592x535	NAFF9242421	NAFF92424218	7,53	6,02	10	8	3400	175	185
287x592x636	NAFF9122425	NAFF91224258	3,77	3,01	5	4	1650	175	185
490x592x636	NAFF9202425	NAFF92024258	6,02	4,52	8	6	2800	175	185
592x592x636	NAFF9242425	NAFF92424258	7,53	6,02	10	8	3400	175	185

M6 - M7 - F9 PİLELİ KASET FİLTRELER / Pleated Filter Cells M6 - F7 - F9


Filtre Malzemesi	Cam Elyaf
Çerçeve Malzemesi	Galvaniz Sac
Max. Çalışma Sıcaklığı	70°C
Max. Çalışma Bağıl Nem	%90
Ortalama Kolorimetrik Verim	NAFM6: %65 NAFF7: %85
Alev Direnci	M6 - F7 - F9
Yenileme	Hayır

UYGULAMALAR

- Klima sistemleri veya endüstriyel prosesler
- Havalandırma için özel modüller

APPLICATIONS

- Air conditioning systems or industrial processes
- Individual modules for ventilation

Boyutlar Dimensions	Kod Code			Hava Akışı Air Flow	ΔP ΔP (Pa)		
	(mm)	NAFM6	NAFF7		NAFF9	NAFM6	NAFF7
287x592x48	NAFM612242	NAFF712242	NAFF912242	1650	90	140	170
400x400x48	NAFM616162	NAFF716162	NAFF916162	1550	90	140	170
400x500x48	NAFM616202	NAFF716202	KFF916202	1950	90	140	170
400x625x48	NAFM616252	NAFF716252	NAFF916252	2450	90	140	170
490x592x48	NAFM620242	NAFF720242	NAFF920242	2850	90	140	170
500x500x48	NAFM620202	NAFF720202	NAFF920202	2450	90	140	170
500x625x48	NAFM620252	NAFF720252	NAFF920252	3050	90	140	170
592x592x48	NAFM624242	NAFF724242	NAFF924242	3400	90	140	170
287x592x98	NAFM612244	NAFF712244	NAFF912244	1650	90	140	170
400x400x98	NAFM616164	NAFF716164	NAFF916164	1550	90	140	170
400x500x98	NAFM616204	NAFF716204	NAFF916204	1950	90	140	170
400x625x98	NAFM616254	NAFF716254	NAFF916254	2450	90	140	170
490x592x98	NAFM620244	NAFF720244	NAFF920244	2850	90	140	170
500x500x98	NAFM620204	NAFF720204	NAFF920204	2450	90	140	170
500x625x98	NAFM620254	NAFF720254	NAFF920254	3050	90	140	170
592x592x98	NAFM624244	NAFF724244	NAFF924244	3400	90	140	170

M6 - F7 - F9 RİJİT TORBA FİLTRELER / Rigid Bag Filters M6 - F7 - F9



Filtre Malzemesi	Sentetik Mikro Elyaf
Çerçeve Malzemesi	Plastik
Max. Çalışma Sıcaklığı	90°C
Max. Çalışma Bağıl Nem	%90
Ortalama Kolorimetrik Verim	%95
Alev Direnci	F1-DIN.53438
Yenileme	Hayır

UYGULAMALAR

- İnce partiküllerin ayrılması için havalandırma ve klima tesislerinde
- Yüksek debili tesislerde ön filtreleme ve ana filtrelemede
- Kritik uygulamalar için yüksek verimli filtrelemede
- Polenlerin, dumanların arıtılmasında

APPLICATIONS

- Ventilation and conditioning plants for the separation of fine particulate
- Pre-filtration and main filtration in plants with high flow rate
- High efficiency filtration in critical applications
- Air purifications of smokes, pollens.

NAFFR

Boyutlar Dimensions	Kod KT40 Code KT40			Filtre Yüzeyi Surface	Hava Akışı Air Flow	ΔP (Pa)		
	NAFM6	NAFF7	NAFF9			NAFM6	NAFF7	NAFF9
(mm)	NAFM6	NAFF7	NAFF9	(m ²)	(m ³ /h)	NAFM6	NAFF7	NAFF9
287x592x292	NAFRM61224	NAFRF71224	NAFRF91224	7	1650	55	70	95
490x592x292	NAFRM62024	NAFRF72024	NAFRF92024	11	2800	55	70	95
592x592x292	NAFRM62424	NAFRF72424	NAFRF92424	14	3400	55	70	95

NAFRR

Boyutlar Dimensions	Kod KT40 Code KT40			Filtre Yüzeyi Surface	Hava Akışı Air Flow	ΔP (Pa)		
	NAFM6	NAFF7	NAFF9			NAFM6	NAFF7	NAFF9
(mm)	NAFM6	NAFF7	NAFF9	(m ²)	(m ³ /h)	NAFM6	NAFF7	NAFF9
287x592x292	NAFRRM61224	NAFRF71224	NAFRF91224	9	1650	50	65	90
490x592x292	NAFRRM62024	MAFRF72024	NAFRF92024	15	2800	50	65	90
592x592x292	NAFRRM62424	NAFRF72424	NAFRF92424	18	3400	50	65	90

F7-F9 ENERJİ TASARRUFLU - RİJİT TORBA FİLTRELER / Rigid Bag Filters Energy Saving F7-F9



Filtre Malzemesi	Mikro Cam Elyaf
Çerçeve Malzemesi	Plastik
Max. Çalışma Sıcaklığı	65°C
Max. Çalışma Bağıl Nem	%90
Ortalama Kolorimetrik Verim	NAFR4M6 -%65 NAFR4F7 -%85 NAFR4F9 -%95
Yenileme	Hayır

UYGULAMALAR

- İnce partiküllerin ayrılması için havalandırma ve klima tesislerinde
- Yüksek debili tesislerde ön filtreleme ve ana filtrelemede
- Kritik uygulamalar için yüksek verimli filtrelemede
- Polenlerin, dumanların artılmasında

APPLICATIONS

- Ventilation and conditioning plants for the separation of fine particulate
- Pre-filtration and main filtration in plants with high flow rate
- High efficiency filtration in critical applications
- Air purifications of smokes, pollens.

Boyutlar Dimensions (mm)	Kod Code		Filtre Yüzeyi Surface	Hava Akışı Air Flow	ΔP ΔP (Pa)	
	NAFR4F7	NAFR4F9	(m ²)	(m ³ /h)	NAFRM6	NAFRF7
287x592x292	NAFR4F71224	NAFR4F91224	9	1650	50	65
490x592x292	NAFR4F72024	NAFR4F92024	15	2800	50	65
592x592x292	NAFR4F72424	NAFR4F92424	18	3400	50	65

E10 YÜKSEK VERİMLİ ALÜMİNYUM - SEPERATÖR HEPA FİLTRE



Filtre Malzemesi	Mikro Cam Elyaf
Çerçeve Malzemesi	NAFASM : MDF NAFASG : Galvaniz Sac
Max.Çalışma Sıcaklığı	90 °C
Max.Çalışma Bağıl Nem	%90
Verimlilik M.P.P.S :	≥ 85 %
Sınıflandırma (EN 1822 - 2010)	E10
İlk Basınç Düşümü	200 Pa
Son Basınç Düşümü	600 Pa

UYGULAMALAR

- Elektronik, tıbbi ürünler, fotoğraf endüstrisinde havalandırma ve iklimlendirmede.
- Hastaneler, laboratuvarlar, temiz odalar, veri işleme merkezlerinde atmosfer kontrolünde
- Çok hassas hava filtresi için.

APPLICATIONS

- Ventilation and conditioning in the electronics, pharmaceutical and photographic and food industry.
- Atmosphere control in hospitals, laboratories, clean rooms, data processing center.
- Pre-filtration for absolute filters.

Kod Code			Boyutlar Dimensions (mm)	Hava Akışı Air Flow (m ³ /h)	
NAFASM	NAFASG 1 tek koruma telli 1 galvanized prot. net	NAFASG2 çift koruma telli 2 galvanized prot. net		NAFASM	NAFASG1 NAFASG2
NAFASM121206	NAFASG1121206	NAFASG2121206	305x305x150	400	450
NAFASM122406	NAFASG1122406	NAFASG2122406	305x610x150	800	850
NAFASM242406	NAFASG1242406	NAFASG2242406	610x610x150	1.600	1.700
NAFASM121212	NAFASG1121212	NAFASG2121212	305x305x292	800	850
NAFASM122412	NAFASG1122412	NAFASG2122412	305x610x292	1.600	1.700
NAFASM232312	NAFASG1232312	NAFASG2232312	592x592x292	3.050	3.250
NAFASM242412	NAFASG1242412	NAFASG2242412	610x610x292	3.200	3.400
NAFASM243012	NAFASG1243012	NAFASG2243012	610x762x292	4.000	4.250

NOT: Tüm filtrelerin kendine özgü test sertifikaları yanındadır.

NB: All filters are accompanied by their individual testing certificate.

H13- H14 MİNİ PİLELİ HEPA FİLTRELER / Mini Pleat Hepa Filters H13 - H14



Filtre Malzemesi	Mikro Cam Elyaf
Çerçeve Malzemesi	NAFH13M-NAFH14M : Sunta NAFH13G-NAFH14G : Galvaniz Sac
Max. Çalışma Sıcaklığı	70°C
Max. Çalışma Bağıl Nem	%90
Verimlilik M.P.P.S :	H13 : %99,95 H14 : %99,995
Sınıflandırma (EN 1822 - 2010)	H13 - H14
İlk Basınç Düşümü	H13: 250Pa H14: 265 Pa
Son Basınç Düşümü	H13: 600Pa H14: 600Pa

UYGULAMALAR

- Elektronik, tıbbi ürünler, fotoğraf endüstrisinde havalandırma ve iklimlendirmede.
- Hastaneler, laboratuvarlar, temiz odalar, veri işleme merkezlerinde atmosfer kontrolünde.

APPLICATIONS

- Ventilation and conditioning in the electronics, pharmaceutical and food industry.
- Atmosphere control in hospitals, laboratories, clean rooms, processing data centres.

Kod Code		Boyutlar Dimensions (mm)	Hava Akışı Air Flow (m ³ /h)
NAFH13M.292mm	NAFH14M.292mm		
NAFH13M121212	NAFH14M121212	305x305	500
NAFH13M122412	NAFH14M122412	305x610	1.000
NAFH13M181812	NAFH14M181812	457x457	1.150
NAFH13M182412	NAFH14M182412	457x610	1.500
NAFH13M242412	NAFH14M242412	610x610	2.000
NAFH13M243012	NAFH14M243012	610x762	2.500
NAFH13M243612	NAFH14M243612	610x915	3.000
NAFH13M244812	NAFH14M244812	610x1.220	4.000

Kod Code				Boyutlar Dimensions (mm)	Hava Akışı Air Flow (m ³ /h)
NAFH13M.150 mm	NAFH13M.78 mm	NAFH14M.150 mm	NAFH14M.78 mm		
NAFH13M121206	NAFH13M121203	NAFH14M121206	NAFH14M121203	305x305	250
NAFH13M122406	NAFH13M122403	NAFH14M122406	NAFH14M122403	305x610	500
NAFH13M181806	NAFH13M181803	NAFH14M181806	NAFH14M181803	457x457	600
NAFH13M182406	NAFH13M182403	NAFH14M182406	NAFH14M182403	457x610	750
NAFH13M242406	NAFH13M242403	NAFH14M242406	NAFH14M242403	610x610	1.000
NAFH13M243006	NAFH13M243003	NAFH14M243006	NAFH14M243003	610x762	1.250
NAFH13M243606	NAFH13M243603	NAFH14M243606	NAFH14M243603	610x915	1.500
NAFH13M244806	NAFH13M244803	NAFH14M244806	NAFH14M244803	610x1.220	2.000

Kod Code		Boyutlar Dimensions (mm)	Hava Akışı Air Flow (m ³ /h)
NAFH13G.292 mm	NAFH14G.292 mm		
NAFH13G121212	NAFH14G121212	305x305	500
NAFH13G122412	NAFH14G122412	305x610	1.000
NAFH13G181812	NAFH14G181812	457x457	1.150
NAFH13G182412	NAFH14G182412	457x610	1.500
NAFH13G242412	NAFH14G242412	610x610	2.000
NAFH13G243012	NAFH14G243012	610x762	2.500
NAFH13G243612	NAFH14G243612	610x915	3.000
NAFH13G244812	NAFH14G244812	610x1.220	4.000

Kod Code				Boyutlar Dimensions (mm)	Hava Akışı Air Flow (m ³ /h)
NAFH13G.150 mm	NAFH13G.78 mm	NAFH14G.150 mm	NAFH14G.78 mm		
NAFH13G121206	NAFH13G121203	NAFH14G121206	NAFH14G121203	305x305	250
NAFH13G122406	NAFH13G122403	NAFH14G122406	NAFH14G122403	305x610	500
NAFH13G181806	NAFH13G181803	NAFH14G181806	NAFH14G181803	457x457	600
NAFH13G182406	NAFH13G182403	NAFH14G182406	NAFH14G182403	457x610	750
NAFH13G242406	NAFH13G242403	NAFH14G242406	NAFH14G242403	610x610	1.000
NAFH13G243006	NAFH13G243003	NAFH14G243006	NAFH14G243003	610x762	1.250
NAFH13G243606	NAFH13G243603	NAFH14G243606	NAFH14G243603	610x915	1.500
NAFH13G244806	NAFH13G244803	NAFH14G244806	NAFH14G244803	610x1.220	2.000

NOT: Flanş versiyonunu almak için (*), lütfen satış departmanımızla irtibata geçiniz. Tüm filtrelerin kendine özgü test sertifikaları yanındadır.

NB: In order to receive the flange version, please contact our trade department. All filters are accompanied by their individual testing certificate.

H13 YÜKSEK DEBİLİ V TİPİ HEPA FİLTRELER / H13 HIGH FLOW V TYPE HEPA FILTERS



Filtre Malzemesi	Mikro Cam Elyaf
Çerçeve Malzemesi	Galvaniz Sac
Max.Çalışma Sıcaklığı	120 °C
Max.Çalışma Bağıl Nem	%90
Verimlilik M.P.P.S :	H13: %99,95
Sınıflandırma (EN 1822 - 2010)	H13
İlk Basınç Düşümü	H13: 250 Pa
Son Basınç Düşümü	H13: 600 Pa

UYGULAMALAR

- Yüksek Kapasiteli Yüksek verimli Mutlak hava filtrelemesinde
- Temiz oda havalandırma sistemleri
- Mikroelektronik, gıda, fotoğraf, veri merkezlerinde hastane, tıbbi malzeme endüstrilerinde kullanılır

İsteğe göre 120 °C versiyonu

APPLICATIONS

- High capacity High efficiency Absolute air filtration
- Clean room ventilation systems
- Used in microelectronics, food, photography, data centers, hospital, medical equipment industry

Optional 120 °C version

HEPA-V Serisi Teknik Veri

HEPA-V Series Technical Data

Kod Filter Code	Boyutlar Sze W x L x D	Filtre Sınıfı Filter Class EN 1822	Derinlik Filter Depth mm	Filtre Alanı Filter Area m ²	Hava Akışı Air Flow m ³ /h	ΔP ΔP (Pa)	Ağırlık Weight kg
NAF10GR10NOPG	0305-0305-292	E10	292	10,00	1350	250	7,00
NAF10GR20NOPG	0305-0610-292	E10	292	20,00	2700	250	11,00
NAF10GR30NOPG	0457-0610-292	E10	292	30,00	4100	250	16,00
NAF10GR40NOPG	0610-0610-292	E10	292	40,00	5400	250	20,00
NAF10GR50NOPG	0610-0762-292	E10	292	50,00	6800	250	28,50
NAF10GR60NOPG	0610-0915-292	E10	292	60,00	8200	250	32,50

Kod Filter Code	Boyutlar Sze W x L x D	Filtre Sınıfı Filter Class EN 1822	Derinlik Filter Depth mm	Filtre Alanı Filter Area m ²	Hava Akışı Air Flow m ³ /h	ΔP ΔP (Pa)	Ağırlık Weight kg
NAF11GR10NOPG	0305-0305-292	E11	292	10,00	1250	250	7,00
NAF11GR20NOPG	0305-0610-292	E11	292	20,00	2500	250	11,00
NAF11GR30NOPG	0457-0610-292	E11	292	30,00	3750	250	16,00
NAF11GR40NOPG	0610-0610-292	E11	292	40,00	5000	250	20,00
NAF11GR50NOPG	0610-0762-292	E11	292	50,00	6250	250	28,50
NAF11GR60NOPG	0610-0915-292	E11	292	60,00	7500	250	32,50

Kod Filter Code	Boyutlar Sze W x L x D	Filtre Sınıfı Filter Class EN 1822	Derinlik Filter Depth mm	Filtre Alanı Filter Area m ²	Hava Akışı Air Flow m ³ /h	ΔP ΔP (Pa)	Ağırlık Weight kg
NAF12GR10NOPG	0305-0305-292	E12	292	10,00	1000	250	7,00
NAF12GR20NOPG	0305-0610-292	E12	292	20,00	2000	250	11,00
NAF12GR30NOPG	0457-0610-292	E12	292	30,00	3000	250	16,00
NAF12GR40NOPG	0610-0610-292	E12	292	40,00	4000	250	20,00
NAF12GR50NOPG	0610-0762-292	E12	292	50,00	5000	250	28,50
NAF12GR60NOPG	0610-0915-292	E12	292	60,00	6400	250	32,50

Kod Filter Code	Boyutlar Sze W x L x D	Filtre Sınıfı Filter Class EN 1822	Derinlik Filter Depth mm	Filtre Alanı Filter Area m ²	Hava Akışı Air Flow m ³ /h	ΔP ΔP (Pa)	Ağırlık Weight kg
NAF13GR10NOPG	0305-0305-292	H13	292	10,00	1000	270	7,00
NAF13GR20NOPG	0305-0610-292	H13	292	20,00	2000	270	11,00
NAF13GR30NOPG	0457-0610-292	H13	292	30,00	3000	270	16,00
NAF13GR20NOPG	0287-0592-292	H13	292	20,00	2000	270	10,00
NAF13GR40NOPG	0592-0592-292	H13	292	40,00	4000	270	19,00
NAF13GR40NOPG	0610-0610-292	H13	292	40,00	4000	270	20,00
NAF13GR50NOPG	0610-0762-292	H13	292	50,00	5000	270	28,50
NAF13GR60NOPG	0610-0915-292	H13	292	60,00	5400	270	32,50

Kod Filter Code	Boyutlar Sze W x L x D	Filtre Sınıfı Filter Class EN 1822	Derinlik Filter Depth mm	Filtre Alanı Filter Area m ²	Hava Akışı Air Flow m ³ /h	ΔP ΔP (Pa)	Ağırlık Weight kg
NAF14GR10NOPG	0305-0305-292	H14	292	10,00	850	280	7,00
NAF14GR20NOPG	0305-0610-292	H14	292	20,00	1700	280	11,00
NAF14GR30NOPG	0457-0610-292	H14	292	30,00	2550	280	16,00
NAF14GR40NOPG	0610-0610-292	H14	292	40,00	3400	280	20,00
NAF14GR50NOPG	0610-0762-292	H14	292	50,00	4250	280	28,50
NAF14GR60NOPG	0610-0915-292	H14	292	60,00	5100	280	32,50

H13 NÜKLEERHEPA FİLTRE / Multidihedral Nuclear Absolute Filters H13

Kod Code	Boyutlar Dimensions (mm)	Hava Akışı Air Flow (m ³ /h)
NAFNH131212	305x305x292	750
NAFNH131224	305x610x292	1.500
NAFNH132424	610x610x292	3.000

Filtre Malzemesi	Mikro Cam Elyaf
Çerçeve Malzemesi	Galvaniz Sac
Max. Çalışma Sıcaklığı	120 °C
Max. Çalışma Bağıl Nem	%90
Verimlilik M.P.P.S :	H13: %99,95
Sınıflandırma (EN 1822 - 2010)	H13
İlk Basınç Düşümü	H13: 250 Pa
Son Basınç Düşümü	H13: 600 Pa

NOT: Tüm filtrelerin kendine özgü test sertifikaları yanındadır. H14 (KFH14YD) sınıf ve verimlilikteki versiyonlar için, lütfen satış departmanımızla irtibata geçiniz.

NB: All filters are accompanied by their individual testing certificate. For H14 (GPH14) efficiency class versions, please contact our trade department

H14 LAMİNER AKIŞLI HEPA FİLTRELER / Hepa Laminar Flow Filters H14



Filtre Malzemesi	Mikro Cam Elyaf
Çerçeve Malzemesi	Eloksallı Alüminyum
Max.Çalışma Sıcaklığı	70 °C
Max.Çalışma Bağıl Nem	%100
Verimlilik M.P.P.S :	≥ %99,995
Sınıflandırma (EN 1822 - 2010)	H14
Son Basınç Düşümü	450 Pa
Maksimum Basınç Düşümü	600 Pa

UYGULAMALAR

- Temiz odalarda, tavan difüzörlerinde, kirliliğin artırılmasında.
- Yüksek sterilite hava istenen ameliyathane ve klinik laboratuvarları gibi yerlerde.
- Elektronik, ilaç, fotoğraf ve gıda sektöründe hava iyileştirmesinde.

APPLICATIONS

- Clean rooms, diffuser ceiling lights, decontaminated environments.
- Air treatment systems with a high sterility, as required in places such as operating rooms and clinical laboratories.
- Air treatment in the electronics, nuclear, pharmaceutical, photographic and food industry.

Kod Code				Boyutlar Dimensions	Hava Akışı Air Flow	ΔP ΔP (Pa)	ΔP ΔP (Pa)	ΔP ΔP (Pa)	ΔP ΔP (Pa)
NAFH14A. 68 mm	NAFH14A. 78 mm	NAFH14A. 90 mm	NAFH14A. 117mm	(mm)	(m³/h)	NAFH14A. 68 mm	NAFH14A. 78 mm	NAFH14A. 90 mm	NAFH14A. 117mm
NAFH14A0808	NAFH14A08083	NAFH14A08084	NAFH14A08085	203 x 203	70	140	120	100	80
NAFH14A1212	NAFH14A12123	NAFH14A12124	NAFH14A08086	305 x 305	150	140	120	100	80
NAFH14A1224	NAFH14A12243	NAFH14A12244	NAFH14A08087	305 x 610	300	140	120	100	80
NAFH14A1230	NAFH14A12303	NAFH14A12304	NAFH14A08088	305 x 762	375	140	120	100	80
NAFH14A1236	NAFH14A12363	NAFH14A12364	NAFH14A08089	305 x 914	450	140	120	100	80
NAFH14A1818	NAFH14A18183	NAFH14A18184	NAFH14A08090	457 x 457	340	140	120	100	80
NAFH14A1824	NAFH14A18243	NAFH14A18244	NAFH14A08091	457 x 610	450	140	120	100	80
NAFH14A2424	NAFH14A24243	NAFH14A24244	NAFH14A08092	610 x 610	600	140	120	100	80
NAFH14A2430	NAFH14A24303	NAFH14A24304	NAFH14A08093	610 x 762	750	140	120	100	80
NAFH14A2436	NAFH14A24363	NAFH14A24364	NAFH14A08094	610 x 914	900	140	120	100	80
NAFH14A2448	NAFH14A24483	NAFH14A24484	NAFH14A08095	610 x 1219	1200	140	120	100	80
NAFH14A2460	NAFH14A24603	NAFH14A24604	NAFH14A08096	610 x 1524	1500	140	120	100	80
NAFH14A2472	NAFH14A24723	NAFH14A24724	NAFH14A08097	610 x 1829	1800	140	120	100	80
NAFH14A3030	NAFH14A30303	NAFH14A30304	NAFH14A08098	762 x 762	935	140	120	100	80
NAFH14A3036	NAFH14A30363	NAFH14A30364	NAFH14A08099	762 x 914	1120	140	120	100	80
NAFH14A3048	NAFH14A30483	NAFH14A30484	NAFH14A08100	762 x 1219	1500	140	120	100	80
NAFH14A3060	NAFH14A30603	NAFH14A30604	NAFH14A08101	762 x 1524	1870	140	120	100	80
NAFH14A3072	NAFH14A30723	NAFH14A30724	NAFH14A08102	762 x 1829	2240	140	120	100	80
NAFH14A3636	NAFH14A36363	NAFH14A36364	NAFH14A08103	914 x 914	1340	140	120	100	80
NAFH14A3648	NAFH14A36483	NAFH14A36484	NAFH14A08104	914 x 1219	1800	140	120	100	80
NAFH14A3660	NAFH14A36603	NAFH14A36604	NAFH14A08105	914 x 1524	2250	140	120	100	80
NAFH14A3672	NAFH14A36723	NAFH14A36724	NAFH14A08106	914 x 1829	2690	140	120	100	80

G3 AKTİF KARBON RULO FİLTRE / Activated Carbon Filter Media G3


Filtre Malzemesi	Aktif Karbon Emdirilmiş Polyester Elyaf
Kalınlık	12 mm
Max. Çalışma Sıcaklığı	40 °C
Max. Çalışma Bağıl Nem	%70
Tavsiye Edilen Hava Geçiş Hızı	0,75 m/s
Yüzeyle Tutma Kapasitesi (Benzol test)	Max. 70 gr/m
Partikül Ayırma Verimi	%89
Alev Direnci	F1 – DIN.53438
KFAKE130	1x30 Metre

UYGULAMALAR

- Kokuların ve gazlı maddelerin emilmesinde.
- İç ortamlarda hava arıtmasında.

APPLICATIONS

- Adsorption of smells and gaseous substances.
- Air purification in domestic environments.

AKTİF KARBON KASET FİLTRELER / Activated Carbon Filter Cells


Filtre Malzemesi	Aktif Karbon Tozuyla Emdirilmiş Polyester Elyaf
Max. Çalışma Sıcaklığı	40°C
Max. Çalışma Bağıl Nem	%70
İlk Basınç Düşümü	30 - 100 Pa
Tavsiye edilen Hava Geçiş Hızı	0,75 m/s

UYGULAMALAR

- Hava iyileştirme ve havalandırma tesislerinde kokuların ve gazların emilmesinde.

APPLICATIONS

- Adsorption of smells and gaseous substances in air treatment and conditioning plants.

KOD Code	BOYUTLAR Dimensions (mm)	HAVA AKIŞI Air Flow (m ³ /h)	ΔP ΔP(Pa)
NAFAKE24242	592x592x48	1500	100
NAFAKE12242	287x592x48	750	100
NAFAKE12122	287x287x48	375	100

AKTİF KARBONLU RİJİT TORBA FİLTRELER / Rigid Bag Filters



Filtre Malzemesi	Dokuma olmayan Kumaş ve Aktif Karbon
Çerçeve Malzemesi	Plastik
Max. Çalışma Sıcaklığı	40 °C
Max. Çalışma Bağıl Nem	≤ 60 %
Ortalama Kolorimetrik Verim	%25
Yenilenme	Hayır

UYGULAMALAR

- Mutfak kokularının ayrılması, alışveriş merkezleri, müzeler, havayolları, hastaneler ve laboratuvarlar..

APPLICATIONS

- Removal of kitchen smells, shopping centers, museums, airports, hospitals and laboratories.

Kod Code	Model Model	Boyutlar Dimensions (mm)	Hava Akışı Air Flow (m ³ /h)	ΔP ΔP (Pa)	Ağırlık Weigh t (kg)	Toplam Karbon Miktarı Tot quantity carbon (kg)
NAFR4AK1224	NAFR4AK	287 x 592 x 292	1.500	34	4	0,83
NAFR4AK1225	NAFR4AK	490 x 592 x 292	2.350	34	6,2	1,5
NAFR4AK1226	NAFR4AK	592 x 592 x 292	3.000	34	6,7	1,8
NAFR4AK1227	NAFR7AK	287 x 592 x 292	1.500	50	4,7	1,58
NAFR4AK1228	NAFR7AK	490 x 592 x 292	2.350	50	7,4	2,7
NAFR4AK1229	NAFR7AK	592 x 592 x 292	3.000	50	8,1	3,3
NAFR4AK1230	NAFR77AK	287 x 592 x 292	1.500	60	4,7	1,58
NAFR4AK1231	NAFR77AK	490 x 592 x 292	2.350	60	7,4	2,7
NAFR4AK1232	NAFR77AK	592 x 592 x 292	3.000	60	8,1	3,3

AKTİF KARBON / Activated Carbon



Tanım	Coal tipi aktif karbon
Ø Silindir Çapı : (ASTM D2862)	3 - 4 mm
Görünür Yoğunluk : (ASTM D4607)	500 kg/m
Ambalaj Nemi : (ASTM D2867)	%5
Yüzey Alanı : (BETN ₂)	950 m /gr
CTC : (ASTM D3467)	%50-55
Makimum Çalışma Sıcaklığı	40°C

UYGULAMALAR

- Düşük orta konsantrasyonda hava veya diğer gazların organik kirlilikten arınmasında.
- İyi gözenek dağılımı sayesinde yüksek düzeyde tutma kapasitesi.
- Boyama kabinlerinde solvent tutmada, mutfaklarda havadan koku gidermede.
- Biyogaz arıtması için uygundur.

APPLICATIONS

- Air or other gases purification from organic contaminants in medium-low concentrations
- High adsorption capacity thanks to a specific pore distribution
- Solvent removal from painting cabs; air deodorization from kitchen sells
- Suitable for biogas purification



Tanım	Coconut Shell aktif karbon
Mesh size US sieve : (ASTM D2862)	4x8
Görünür Yoğunluk : (ASTM D2854)	450 - 500 kg/m
Ambalaj Nemi : (ASTM D2867)	%5
Yüzey Alanı : (BETN ₂)	1200 m /gr
CTC : (ASTM D3467)	%60-65
Makimum Çalışma Sıcaklığı	40°C

UYGULAMALAR

- Düşük orta konsantrasyonda hava veya diğer gazların organik kirlilikten arınmasında.
- İyi gözenek dağılımı sayesinde yüksek düzeyde tutma kapasitesi.
- Boyama kabinlerinde solvent tutmada, mutfaklarda havadan koku gidermede.
- Biyogaz arıtması için uygundur.

APPLICATIONS

- Air or other gases purification from organic contaminants in medium-low concentrations
- High adsorption capacity thanks to a specific pore distribution
- Solvent removal from painting cabs; air deodorization from kitchen sells
- Suitable for biogas purification

AKTİF KARBON KASET FİLTRELER / Activated Carbon Cells



Karbon Tipi	Coal
Malzeme	Boyalı Galvaniz Sac
Max. Çalışma Sıcaklığı	40 °C
Max. Çalışma Bağıl Nem	%70
Tavsiye Edilen Hava Geçiş Hızı	0,5 m/s

UYGULAMALAR

- Düşük orta konsantrasyonda hava veya diğer gazların organik kirlilikten arınmasında.
- İyi gözenek dağılımı sayesinde yüksek düzeyde tutma kapasitesi.
- Boyama kabinlerinde solvent tutmada, mutfaklarda havadan koku gidermede.
- Biyogaz arıtması için uygundur.

APPLICATIONS

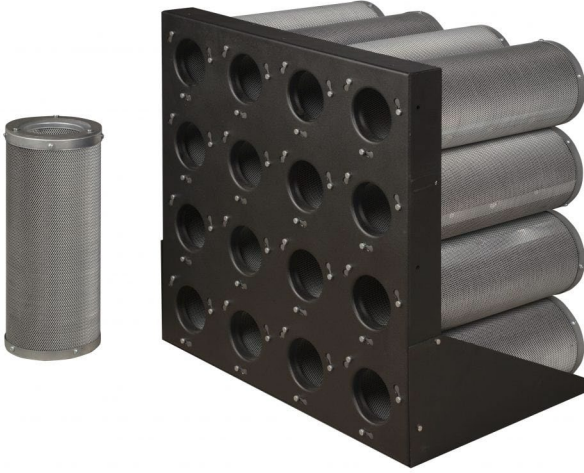
- Air or other gases purification from organic contaminants in medium-low concentrations.
- High adsorption capacity thanks to a specific pore distribution.
- Solvent removal from painting cabs; air deodorization from kitchen smells.
- Suitable for biogas purification.

Kod Code	Boyutlar Dimensinos (mm)	Karbon İçeriği Karbon Content (kg)	Hava Akışı Air Flow (m ³ /h)	ΔP ΔP (Pa)
NAFKD20201	500x500x20	2,8*	450	50
NAFKD20202	500x500x48	6,0*	450	100
NAFKD20203	500x500x100	12,5*	450	180
NAFKD20204	592x592x20	3,9*	630	50
NAFKD20205	592x592x48	8,4*	630	100
NAFKD20206	592x592x100	17,5*	630	180

* Hacim ağırlığı 500 kg/m³ olarak hesaplanmıştır.

* Weight calculated with a bulk density of ab. 500kg/m³

AKTİF KARBON KARTUŞ FİLTRE VE PLAKALARI / Activated Carbon Plates



PLAKA /PLATE	NAF18	NAF35
Boyutlar	305x610x400mm	610x610x400mm
Tavsiye Edilen Hava Akışı	1.750 m ³ /h	3.500 m ³ /h
Max.Çalışma Sıcaklığı	40 °C	40 °C
Önerilen Hava Geçiş Temas Süresi	0,18m/s	0,18 m/s
İlk Basınç Düşümü	270 Pa	270 Pa
Kartuş Sayısı	8	16
Plaka Ağırlığı	2,5 kg	6,2 kg
Karbon Miktarı	21 kg	42 kg
Max. Çalışma Bağıl Nem	%70	%70

UYGULAMALAR

- Kokuların ve zehirli gazların emilmesinde.
- Hidro karbonların, organiklerin ve diğer bileşenlerin hava arıtmasında.

APPLICATIONS

- Absorption of smells and toxic gaseous substances.
- Air purification from hydrocarbons, organics and other compounds.

Bu sistemde boyutlar ve basınç düşümü minimize edilerek yüksek hacimdeki havanın arıtılması sağlanmaktadır. Kartuşlar boyalı genişletilmiş sacdan yapılmış ve aktif karbon ile doldurulmuştur. Kolay montaj sistemi ile 8 (KF18) veya 16 (KF35) kartuş çerçeveye bağlanır. Conta maksimum hava sızdırmazlığı sağlamaktadır.

It's a system designed to minimize dimensions and pressure drop thus giving the possibility of treating high volumes of air. Cartridges are made with painted expanded sheet and filled with activated carbon: they are connected with a quick fastening system to the supporting plate for 8 (KF18) or 16 (KF35) cartridges and gasket gives maximum air tightness.

* Hacim ağırlığı 500 kg/m³ olarak hesaplanmıştır. .
Belli uygulamalar için istendiğinde özel karbonları kullanmak mümkündür. Karbonu tozdan korumak için minimum verimlilikte ön filtreleme F6 tavsiye edilebilir.

* Weight calculated with a buck density of ab. 500 kg/m³
On request for particular applications it is possible to use special carbons. A prefilter with a minimum efficiency F6 is advisable to protect carbon from dust

KARTUŞ /CARTRIDGE	NAF14400
Karbon Tipi	Coal
Malzeme	Boyalı Sac
Boyutlar	Q:140 - H:400 mm
Karbon Miktarı	2,6 Kg
Tavsiye Edilen Hava Akış Hızı	220 m ³ /h

KARTUŞ /CARTRIDGE	NAF14500
Karbon Tipi	Coal
Malzeme	Boyalı Sac
Boyutlar	Q: 140 - H: 500 mm
Karbon Miktarı	3,25 Kg
Tavsiye Edilen Hava Akış Hızı	275 m ³ /h

KARTUŞ /CARTRIDGE	NAF14600
Karbon Tipi	Coal
Malzeme	Boyalı Sac
Boyutlar	Q: 140 - H: 600 mm
Karbon Miktarı	4 Kg
Tavsiye Edilen Hava Akış Hızı	330 m ³ /h

ENDÜSTRİYEL TOZ TOPLAMA FİLTRELERİ



Endüstriyel Keçe Filtre ve Aksesuarları: Birçok endüstriyel alanda tozların tutulması amacıyla toz tutma ünitelerinde kullanılmaktadır. Keçe torba filtreler yüzey testleri yapılmış yüksek kalitedeki liflerden üretilirler. Çok yüksek filtrasyon verimi sağlamaktadır. Kullanım alanları ilaç, gıda endüstrisi, çimento ve kireç fabrikası, demir - çelik ve alüminyum endüstrisinde.

AKTİF KARBON FİLTRE KABİNİ

Aktif Karbon Filtre Hücresi: Havalandırma klimalarında kullanılan kanal tipi filtre üniteleridir. Partikül filtresi ve koku için karbon filtreli modelleri vardır.





CERTIFICATE

NAF FİLTRE VE KİMYA SANAYİ TİCARET LİMİTED ŞİRKETİ

KURTKÖY MAH. ANKARA CAD. YELKEN PLAZA NO:289/21
PENDİK / İSTANBUL / TÜRKİYE

*Has been assessed and found to comply with the requirements of:
Denetlenmiş ve aşağıdaki standardın gerekliliklerine uygunluğu görülmüştür:*

ISO 9001:2015

*The Quality Management System is applicable to:
Kalite Yönetim Sistemi:*

**MANUFACTURE OF HEAT EXCHANGERS (EXCHANGERS), MACHINES USED FOR
LIQUEFACTION OF AIR AND OTHER GASES AND MACHINES AND DEVICES USED
FOR FILTERING AND PURIFYING AIR AND GASES**

**ISI DEĞİŞTİRİCİ BİRİMLERİN (EŞANJÖRLER), HAVA VE DİĞER GAZLARIN
SIVILAŞTIRILMASINDA KULLANILAN MAKİNELERİN VE HAVA, GAZLARIN
FİLTRELENMESİ VE ARITILMASI İÇİN KULLANILAN MAKİNE
VE CİHAZLARIN İMALATI**

**Certificate Number: QMS-000787
Belge Numarası: QMS-000787**

**Initial Certification Date: 13.03.2024
İlk Belgelendirme Tarihi: 13.03.2024**

**Certification Period: 3 Years
Belgelendirme Periyodu: 3 Yıl**

**Certificate Validity Date: 12.03.2025
Belge Geçerlilik Tarihi: 12.03.2025**

IQR Sertifikasyon Onayı



ACCREDITED
Management Systems
Certification Body
MSCB-135

IQR ULUSLARARASI BELGELENDİRME HİZMETLERİ LTD.ŞTİ.

Beşevler Mah. Kocayunus Sk. No:3 Arslan Han Plaza K:2 Nilüfer / BURSA
Tel.: +90.224.266 00 16 Faks: +90.224.249 41 13 www.iqrcert.com e-posta: info@iqrcert.com



CERTIFICATE

NAF FİLTRE VE KİMYA SANAYİ TİCARET LİMİTED ŞİRKETİ

KURTKÖY MAH. ANKARA CAD. YELKEN PLAZA NO:289/21
PENDİK / İSTANBUL / TÜRKİYE

*Has been assessed and found to comply with the requirements of:
Denetlenmiş ve aşağıdaki standardın gerekliliklerine uygunluğu görülmüştür:*

ISO 10002:2018

*The Customer Satisfaction and Complaint Management System is applicable to:
Müşteri Memnuniyeti ve Şikayet Yönetim Sistemi:*

**MANUFACTURE OF HEAT EXCHANGERS (EXCHANGERS), MACHINES USED FOR
LIQUEFACTION OF AIR AND OTHER GASES AND MACHINES AND DEVICES USED
FOR FILTERING AND PURIFYING AIR AND GASES**

**ISI DEĞİŞTİRİCİ BİRİMLERİN (EŞANJÖRLER), HAVA VE DİĞER GAZLARIN
SIVILAŞTIRILMASINDA KULLANILAN MAKİNELERİN VE HAVA, GAZLARIN
FİLTRELENMESİ VE ARITILMASI İÇİN KULLANILAN MAKİNE
VE CİHAZLARIN İMALATI**

**Certificate Number: ISO-000538
Belge Numarası: ISO-000538**

**Initial Certification Date: 13.03.2024
İlk Belgelendirme Tarihi: 13.03.2024**

**Certification Period: 3 Years
Belgelendirme Periyodu: 3 Yıl**

**Certificate Validity Date: 12.03.2025
Belge Geçerlilik Tarihi: 12.03.2025**



IQR Sertifikasyon Onayı

IQR ULUSLARARASI BELGELENDİRME HİZMETLERİ LTD.ŞTİ.

Beşevler Mah. Kocayunus Sk. No:3 Arslan Han Plaza K:2 Nilüfer / BURSA

Tel.: +90.224.266 00 16 Faks: +90.224.249 41 13 www.iqcert.com e-posta: info@iqcert.com



CERTIFICATE

NAF FİLTRE VE KİMYA SANAYİ TİCARET LİMİTED ŞİRKETİ

KURTKÖY MAH. ANKARA CAD. YELKEN PLAZA NO:289/21
PENDİK / İSTANBUL / TÜRKİYE

*Has been assessed and found to comply with the requirements of:
Denetlenmiş ve aşağıdaki standardın gerekliliklerine uygunluğu görülmüştür:*

ISO 14001:2015

*The Environmental Management System is applicable to
Çevre Yönetim Sistemi:*

MANUFACTURE OF HEAT EXCHANGERS (EXCHANGERS), MACHINES USED FOR
LIQUEFACTION OF AIR AND OTHER GASES AND MACHINES AND DEVICES USED
FOR FILTERING AND PURIFYING AIR AND GASES

ISI DEĞİŞTİRİCİ BİRİMLERİN (EŞANJÖRLER), HAVA VE DİĞER GAZLARIN
SIVILAŞTIRILMASINDA KULLANILAN MAKİNELERİN VE HAVA, GAZLARIN
FİLTRELENMESİ VE ARITILMASI İÇİN KULLANILAN MAKİNE
VE CİHAZLARIN İMALATI

Certificate Number: EMS-000787
Belge Numarası: EMS-000787

Initial Certification Date: 13.03.2024
İlk Belgelendirme Tarihi: 13.03.2024

Certification Period: 3 Years
Belgelendirme Periyodu: 3 Yıl

Certificate Validity Date: 12.03.2025
Belge Geçerlilik Tarihi: 12.03.2025

IQR Sertifikasyon Onayı



ACCREDITED
Management Systems
Certification Body
MSCB-135

IQR ULUSLARARASI BELGELENDİRME HİZMETLERİ LTD.ŞTİ.

Beşevler Mah. Kocayunus Sk. No:3 Arslan Han Plaza K:2 Nilüfer / BURSA

Tel.: +90.224.266 00 16 Faks: +90.224.249 41 13 www.iqrcert.com e-posta: info@iqrcert.com



CERTIFICATE

NAF FİLTRE VE KİMYA SANAYİ TİCARET LİMİTED ŞİRKETİ

KURTKÖY MAH. ANKARA CAD. YELKEN PLAZA NO:289/21
PENDİK / İSTANBUL / TÜRKİYE

*Has been assessed and found to comply with the requirements of:
Denetlenmiş ve aşağıdaki standardın gerekliliklerine uygunluğu görülmüştür:*

ISO 45001:2018

*The Occupational Health and Safety Management System is applicable to:
İş Sağlığı Ve Güvenliği Yönetim Sistemi:*

MANUFACTURE OF HEAT EXCHANGERS (EXCHANGERS), MACHINES USED FOR
LIQUEFACTION OF AIR AND OTHER GASES AND MACHINES AND DEVICES USED
FOR FILTERING AND PURIFYING AIR AND GASES

ISI DEĞİŞTİRİCİ BİRİMLERİN (EŞANJÖRLER), HAVA VE DİĞER GAZLARIN
SIVILAŞTIRILMASINDA KULLANILAN MAKİNELERİN VE HAVA, GAZLARIN
FİLTRELENMESİ VE ARITILMASI İÇİN KULLANILAN MAKİNE
VE CİHAZLARIN İMALATI

Certificate Number: OHSMS-000599
Belge Numarası: OHSMS-000599

Initial Certification Date: 13.03.2024
İlk Belgelendirme Tarihi: 13.03.2024

Certification Period: 3 Years
Belgelendirme Periyodu: 3 Yıl

Certificate Validity Date: 12.03.2025
Belge Geçerlilik Tarihi: 12.03.2025



IQR Sertifikasyon Onayı



IQR ULUSLARARASI BELGELENDİRME HİZMETLERİ LTD.ŞTİ.

Beşevler Mah. Kocayunus Sk. No:3 Arslan Han Plaza K:2 Nilüfer / BURSA
Tel.: +90.224.266 00 16 Faks: +90.224.249 41 13 www.iqrcert.com e-posta: info@iqrcert.com

NAF | NANO AIR FILTER



+90 216 912 01 21



info@naffilter.com

www.naffilter.com